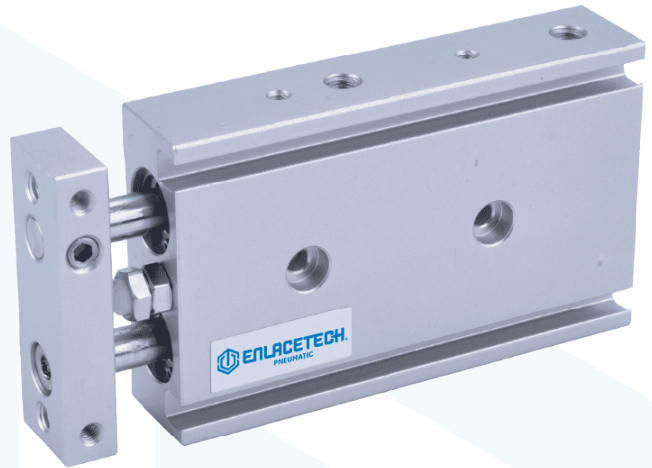




CARACTERÍSTICAS TÉCNICAS

Temperatura ambiente	-5 ÷ 60 °C		
Líquido	Aire filtrado, con o sin lubricación		
Presión de trabajo	Ø6	Ø10-15	Ø20-25-32
	1,5 ÷ 7 bar	1 ÷ 7 bar	0,5 ÷ 7 bar
Cojines	Ø 6 - 10 - 15 - 20 - 25 - 32 mm		
Calibre	amortiguadores elásticos		
Cuerpo	aluminio		
Pistón	aluminio		
Vástago de émbolo	acero cromado C45		
	acero inoxidable cromado AISI 303 (JTEV Ø6-10-15-20)		
Cojinete guía	rodamientos (JTES) rodamientos de bolas (JTEV)		
Sellos de pistón	caucho nitrilo		
Lámina	aluminio		
Sellos de amortiguador	caucho de nitrilo en ambos lados		
Imán	estándar suministrado		



CLAVE DE CODIFICACIÓN

C	X	S	M	O	1	0	0	0	1	0
---	---	---	---	---	---	---	---	---	---	---

1	2	3
---	---	---

Serie

CXSM = Ø 6 ÷ 32 mm - Cilindro guiado de doble vástago

2 Diámetro de camisa (mm)

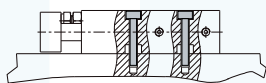
006= Ø6	020= Ø20
010= Ø10	025= Ø25
015= Ø15	032= Ø32

3 Carrera (mm)

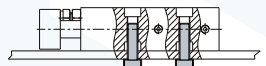
0010= 10	0035= 35	0070= 70
0015= 15	0040= 40	0075= 75
0020= 20	0045= 45	0080= 80
0025= 25	0050= 50	0090= 90
0030= 30	0060= 60	0100= 100

Esquemas de fijación

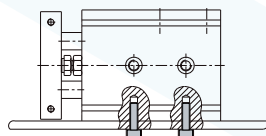
Fijación superior



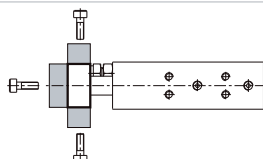
Fijación inferior



Fijación lateral



Sobre lámina



Ø 6 ÷ 32 mm - Cilindro guiado de doble vástago

- Compacto en ancho y largo con guía de precisión
- Se pueden aplicar altas cargas laterales en ambos modelos de unidad
- No rotación
- Magnético estándar

Carrera (mm)															
Ø	10	15	20	25	30	35	40	45	50	60	70	75	80	90	100
6	<div></div>		<div></div>		<div></div>										
10	<div></div>														
15	<div></div>														
20	<div></div>														
25	<div></div>														
32	<div></div>														

Ajuste de carrera: 0 ÷ 5 mm