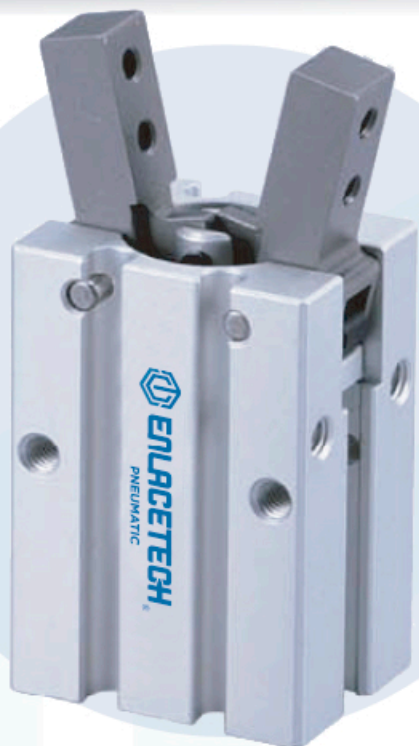







Pinza neumática Angular Serie KHC



Características

1. Acelerador variable incorporado.
2. Imanes incorporados: se puede montar un detector magnético de estado sólido con una luz indicadora.
3. El cuerpo de aleación de aluminio es compacto y duradero. Todos los dedos están tratados térmicamente.

Como ordenar

KHC	20	D	TH-F9B
Series	Bore	Action	Reed switch
	Ø10 Ø16 Ø20 Ø25	D Doble acción S Simple acción	 TH-F9B TH-F9N TH-F9P  TH-F9BV TH-F9NV TH-F9PV

Especificaciones

Series		KHC			
Acción		Doble efecto / simple efecto			
Diámetro		Ø10	Ø16	Ø20	Ø25
Presión operacional	doble efecto	0.1~0.6 MPa (1.0~6.1kgf/cm ²)			
	actuación simple	0.25~0.6 MPa (2.5~6.1kgf/cm ²)			
Rango de temperatura		-10°C ~+ 60°C			
Tolerancia de acción		±0.1 A			
Máx. Frecuencia de operación		180 C.P.M			
Lubricación		No requerido			