



Válvulas de Asiento Inclinado Acero Inoxidable Serie Y

Características

Puerto	BSP/NPT
Tipo de Conexión	Atornillado/ Brida
Material de Cuerpo	Acero inoxidable ASTM A351/ Grado CF8 /CF8M
Sello	TEFLÓN / VITON
Temperatura Circunstancia:	-10°C a 90°C
Temperatura Media	-10°C a 180°C
Tipo de Fluido	Vapor, Aire, Agua, Químicos, Gas, Aceite, Diesel, Agua caliente

Tipo de Actuador

Cabezal	SS-304
Placa	Aluminio fundido a presión
Presión de trabajo	3.5 a 7 bar en aire (actuador no recomendado para presiones neumáticas superiores a 7 bar)
Tipos de Sello	Reductor de golpe de ariete disponible para evitar fuerzas de golpe de ariete
Tiempo de vida	más de 10 millones de ciclos

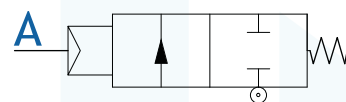
NOTA: SE RECOMIENDA EL USO DE UN FILTRO EN EL PUERTO DE ENTRADA.

Dimensión - NC

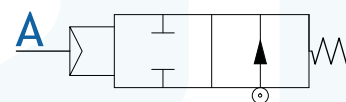
(todas las dimensiones en mm)

Todas las dimensiones son apróx.

Modelo No.	Tamaño del puerto	Diagrama No.	A	B	C	D	E
YCP25	½"	8.1	64.5	171	158	178	90
YCP35	¾"	8.1	76.5	178	160	180	90
YCP45	1"	8.1	89.5	186	164	189	90
YCP55	1¼"	8.1	124	210	182	218	90
YCP65	1½"	8.1	124	210	182	218	90
YCP803	2"	8.1	150	227	191	236	90



NC



NO

Datos técnicos

Modelo	Material de Cuerpo	Medida de rosca (plg)	Orificio (mm)	Min. Operando Presión Kg/cm²	Máx. Operando Presión Kg/cm²	Sellado de Material	Factor de flujo Kvm³/h
YCP25	CF8/ CF8M	½"	15	0	16	PTFE / VITON /EPDM	4.00
YCP35	CF8/ CF8M	¾"	18	0	16	PTFE / VITON /EPDM	7.50
YCP45	CF8/ CF8M	1"	23	0	16	PTFE / VITON /EPDM	13.50
YCP55	CF8/ CF8M	1¼"	34.5	0	16	PTFE / VITON /EPDM	23.00
YCP65	CF8/ CF8M	1½"	34.5	0	16	PTFE / VITON /EPDM	32.00
YCP83	CF8/ CF8M	2"	45	0	7	PTFE / VITON /EPDM	55.00