

Serie 3V100



Especificación

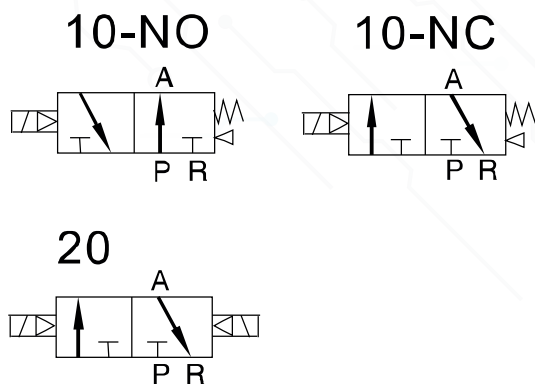
Modelo	3V110-06	3V120-06	3V110-08	3V120-08
Fluido	Aire (filtrado a través de un filtro de 40µ o más)			
Funcionamiento	Piloto interno o piloto externo			
Tamaño del puerto puerto <small>Nota 1)</small>	M5		1/8"	
Tamaño del orificio (Valor Cv)	3V110-06, 3V120-06: 10.2mm ² (Cv=0.6)			
Número de posiciones	3/2 vías			
Lubricación <small>Nota 2)</small>	No requerido			
Presión operacional	0.15-0.8 MPa (21-114 psi)			
Presión de prueba	1.2 MPa (175 psi)			
Temperatura	-20 a 70°C			
Material del cuerpo	Aleación de aluminio			

Nota 1) Rosca G y Rosca NPT están disponibles:

Nota 2) Si hay lubricación, no se detengan en el medio.

Se recomienda que el aceite lubricante sea ISO VG32 o similar.

Símbolo



Especificación de la bobina

Artículo	Parámetros específicos				
Voltaje estándar	AC220V	AC110V	AC24V	DC24V	DC12V
Alcance de voltaje	AC: ±15% DC: ±10%				
Consumo de energía	3.5VA	3.5VA	4.0VA	2.8VA	2.5VA
Protección	IP65(DIN40050)				
Clasificación de temperatura	B Clase				
Entrada eléctrica	DIN terminal, Tipo Salida				
Tiempo de activación	Menos de 0.05 segundos				
Max. Frecuencia <small>Nota 1)</small>	5 ciclos/segundo				

Nota 1) La frecuencia de actuación máxima está en el estado sin carga

Código de pedido

<div> <div>3V 1 10 06 NO A □ □</div> <div>1 2 3 4 5 6 7 8</div> </div>							
① Modelo	② Código	③ Método de control	④ Tamaño de puerto	⑤ Tipo de actuación	⑥ Voltaje estándar	⑦ Entrada eléctrica	⑧ Tipo de Rosca
3V: 3/2 vías Válvula solenoide	1: Series 100	10: Simple solenoide de 2 posiciones 20: Doble Solenoide de 2 posiciones	M5: M5 06: 1/8"	NC: Normalmente Cerrado NA: Normalmente Abierto	A: AC220V B: DC24V C: AC110V E: AC24V F: DC12V	En blanco: DIN Terminal I: Tipo salida	M5: No este código
				No este código			1/8: En Blanco: Rosca PT G: Rosca G T: Rosca NPT