

## Serie 3V400



## Especificación

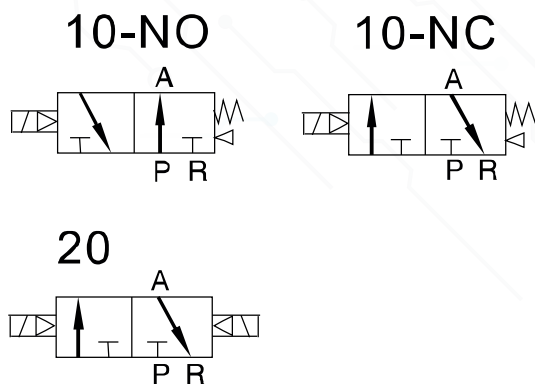
Modelo	3V410-06	3V420-06	3V410-08	3V420-08
Fluido	Aire (filtrado a través de un filtro de 40µ o más)			
Funcionamiento	Piloto interno o piloto externo			
Tamaño del puerto puerto <small>Nota 1)</small>	1/8"		1/4"	
Tamaño del orificio (Valor Cv)	3V210-08, 3V220-08:17.0mm <sup>2</sup> (Cv=1.0)			
Número de posiciones	3/2 vías			
Lubricación <small>Nota 2)</small>	No requerido			
Presión operacional	0.15-0.8 MPa (21-114 psi)			
Presión de prueba	1.2 MPa (175 psi)			
Temperatura	-20 a 70°C			
Material del cuerpo	Aleación de aluminio			

Nota 1) Rosca G y Rosca NPT están disponibles:

Nota 2) Si hay lubricación, no se detengan en el medio.

Se recomienda que el aceite lubricante sea ISO VG32 o similar.

## Símbolo



## Especificación de la bobina

Artículo	Parámetros específicos				
Voltaje estándar	AC220V	AC110V	AC24V	DC24V	DC12V
Alcance de voltaje	AC: ±15% DC: ±10%				
Consumo de energía	4.5VA	4.5VA	5.0VA	3.0VA	2.5VA
Protección	IP65(DIN40050)				
Clasificación de temperatura	B Clase				
Entrada eléctrica	DIN terminal, Tipo Salida				
Tiempo de activación	Menos de 0.05 segundos				
Max. Frecuencia Nota 1)	5 ciclos/segundo				

Nota 1) La frecuencia de actuación máxima está en el estado sin carga

## Código de pedido

3V 4 10 □ □ AC220V □ □							
① Modelo	② Código	③ Método de control	④ Tamaño de puerto	⑤ Tipo de actuación	⑥ Voltaje estándar	⑦ Entrada eléctrica	⑧ Tipo de Rosca
3V: 3/2 vías Válvula solenoide	4: Series 400	10: Simple solenoide de 2 posiciones 20: Doble Solenoide de 2 posiciones	06: 1/8" 08: 1/4"	NC: Normalmente Cerrado NA: Normalmente Abierto  No este código	AC220V DC24V AC110V AC24V DC12V	En blanco: Rosca PT G: Rosca G T: Rosca NPT	En blanco: Rosca PT G: Rosca G T: Rosca NPT