

Serie 4m-Modelo Namur



Especificación

Modelo	4M110-M5 4M120-M5	4M110-06 4M120-06	4M210-06 4M220-06	4M210-08 4M220-08	4M310-08 4M320-08	4M310-10 4M320-10
Fluido	Aire (filtrado a través de un filtro de 40µ o más)					
Funcionamiento	Piloto interno					
Tamaño del puerto puerto nota 1)	Entrada= Escape=M5	Entrada= Escape=1/8"	Entrada= Escape=1/8"	Entrada=1/4" Escape=1/8"	Entrada= Escape=1/4"	Entrada=3/8" Escape=1/4"
Tamaño del orificio (Valor Cv) nota 4)	4M110-06, 4M120-06: 10.2mm ² (Cv=0.6)		4M210-08, 4M220-08: 17.0mm ² (Cv=1.0)		4M310-10, 4M320-10: 28.0mm ² (Cv=1.65)	
Número de posiciones	5/2 vías					
Presión operacional	0.15-0.8MPa(21-114psi)					
Presión de prueba	1.2MPa(175psi)					
Temperatura	-20 70°C					
Material del cuerpo	Aleación de aluminio					
Lubricación nota 2)	No requerido					
Frecuencia operativa máxima nota 3)	5 ciclos/segundo				4 ciclos/segundo	
Peso (g)	4M110:120 4M120:175		4M210:220 4M220:320		4M310:310 4M320:400	

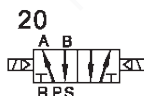
Nota 1) Rosca G y Rosca NPT están disponibles:

Nota 2) Si hay lubricación, no se detengan en el medio.

Se recomienda que el aceite lubricante sea ISO VG32 o similar.

Nota 3) La frecuencia de actuación máxima está en el estado sin carga.

Especificación de la bobina



Especificación de la bobina

Artículo	4M110 4M120					4M210 4M220 4M310 4M320				
Voltaje estándar	AC220V	AC110V	AC24V	DC24V	DC12V	AC220V	AC110V	AC24V	DC24V	DC12V
Alcance de voltaje	AC: ±15% DC: ±10%									
Consumo de energía	3.5VA	3.5VA	4.0VA	2.8W	2.5W	4.5VA	4.5VA	5.0VA	3.0W	2.5W
Protección	IP65(DIN40050)									
Clasificación de temperatura	B Clase									
Entrada eléctrica	DIN terminal, Tipo Salida									
Tiempo de activación	Menos de 0.05 segundos									

