

Como Ordenar

VBA 40A 04

Tamaño de cuerpo

10A	1/4", Sistema operado por perilla	Relación de aumento de presión dos veces
20A	3/8", Sistema operado por perilla	
40A	1/2", Sistema operado por perilla	
22A	3/8", Sistema operado por aire	
42A	1/2", Sistema operado por aire	Relación de aumento de presión: 2 a 4 veces
43A	1/2", Presión máx. de funcionamiento 1.6 MPa	
11A Nota	1/4", Sistema operado por perilla	

Nota) La relación de aumento de presión es de 2 o más.

Tipo de rosca

Símbolo	Tipo de rosca
Nil	Rc
F	G
N	NPT
T	NPTF

Nota) Los tipos de rosca se aplican a los puertos de entrada, salida y escape del VBA10A, así como a los puertos de entrada, salida, escape y manómetro del VBA20A y VBA40A. Los manómetros del VBA10A son de tipo Rc, independientemente de la reacción del tipo de rosca.

Symbol



Tamaño del puerto

Símbolo	Tamaño del puerto	Serie aplicable
02	1/4	VBA1□A
03	3/8	VBA2□A
04	1/2	VBA4□A

Semi-estándar

Símbolo	Semi-estándar
Nil	Producto estándar
Z Nota)	Unidad de presión en la etiqueta del producto: Psi. Unidad de presión en el manómetro: MPa y Psi.

Nota) Tipo de rosca: NPT, NPTF.

Según la nueva ley de medición, la unidad de presión "psi" en los manómetros no se puede utilizar en Japón.

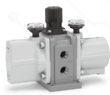
Semi-standard

Símbolo	1/4", Sistema operado por perilla
Nil	Ninguno
G	Manómetro
N	Silenciador
S	Silenciador de alta reducción de ruido Nota)
GN	Manómetro, silenciador
GS	Manómetro, Silenciador de alta reducción de ruido Nota)
LN	Elbow silencer Nota)
LS	Silenciador de codo de alta reducción de ruido Nota)
GLN	Manómetro, Silenciador de codo Nota)
GLS	Manómetro, Silenciador de codo de alta reducción de ruido Nota)

Nota) Consulte "Tipos de rosca y opciones de combinación"



VBA10A-02



VBA11A-02



VBA20A-03



VBA22A-03



VBA40A-04



VBA40-04



VBA42A-04



VBA43A-04



Silenciador



Silenciador de codo

Tamaño de cuerpo	Tamaño de rosca	Opción										Semi Estándar	
		Nil	G	N	S	GN	GS	LN	LS	GLN	GLS	Nil	-Z
10A 11A	Nil	●	●	●	●	●	●	●	●	●	●	●	—
	F	●	●	●	—	—	—	—	—	—	—	●	●
	N	●	●	●	—	—	—	—	—	—	—	●	●
	T	●	●	●	—	—	—	—	—	—	—	●	●
20A 22A	Nil	●	●	●	●	●	●	●	●	●	●	●	—
	F	●	●	●	—	—	—	—	—	—	—	●	—
	N	●	●	●	—	—	—	—	—	—	—	●	—
	T	●	●	●	—	—	—	—	—	—	—	●	—
10A 42A 43A	Nil	●	●	●	●	●	●	●	●	●	●	●	—
	F	●	●	●	—	—	—	—	—	—	—	●	—
	N	●	●	●	—	—	—	—	—	—	—	●	—
	T	●	●	●	—	—	—	—	—	—	—	●	—

Regulador de presión	VBA110/11A	VBA20A/22A	VBA40A/42A	VBA43A
Tanque de aire	●	—	—	—
VBAT05A(1)	●	—	—	—
VBAT05S(1)	—	—	—	—
VBAT10A(1)	●	—	—	—
VBAT10S(1)	—	—	—	—
VBAT20A(1)	—	●	—	—
VBAT20S(1)	—	—	●	—
VBAT38(1)	—	●	●	—
VBAT38S(1)	—	—	—	—

Como Ordenar

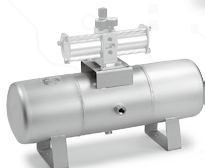
- Se pueden realizar conexiones compactas con reguladores de presión.
- Puede utilizarse solo como tanque.
- También es parcialmente compatible con estándares internacionales.



VBAT05A1



VBAT10S1



VBAT20S1



VBAT38A1

Precaución

Cuando se utiliza como una sola unidad (sin conectar a un regulador de presión) y se presuriza a más de 1 MPa a temperaturas normales, el tanque de aire queda sujeto a la Ley de Seguridad de Gases a Alta Presión de Japón.

Standard Product (Para el Mercado Japonés)

Nota) El tipo de rosca para cada puerto es RC.

VBAT 10 A 1 S

Capacidad interna del tanque

Símbolo	Capacidad interna
05	5 L
10	10 L
20	20 L
38	38 L

Material

Símbolo	Material
A	Acero al carbono (S5400)
S	Acero inoxidable 304

Opción

Símbolo	Opción
Nil	Ninguna
V	Valvula de drenado

Opción

Símbolo	Opción	Modelo aplicable
Nil	Ninguna Nota)	Todos los modelos
R	Valvula de seguridad (Presión establecida: 1MPa)	VBAT05A1, VBAT10A1, VBAT20A1, VBAT38A1
S	Valvula de seguridad (Presión establecida: 2MPa)	VBAT05A1, VBAT10A1

Nota) Solo se proporciona un puerto de válvula de seguridad cuando se selecciona la opción R o S.

CE/UKCA Producto certificado

Nota) El tipo de rosca para cada puerto es RC.

VBAT 10 A F SV Q

Producto con certificación CE/UKCA (Documento de autodeclaración adjunto)

Capacidad interna del tanque

Symbol	Internal capacity
05	5 L
10	10 L
20	20 L
38	38 L

Material

Símbolo	Material
A	Acero al carbono (S5400)

Accesorios

Símbolo	Opción	Modelo aplicable
RV	Valvula de seguridad (Presión establecida: 1MPa) Valvula de drenado	VBAT20A VBAT38A
SV	Valvula de seguridad (Presión establecida: 2MPa) Valvula de drenado	VBAT05A VBAT10A

Tipo de rosca

Símbolo	Tipo de rosca
Nil	Rc
F	G